

BÜRO „AM GUTEN MANN“, MÜLHEIM-KÄRLICH

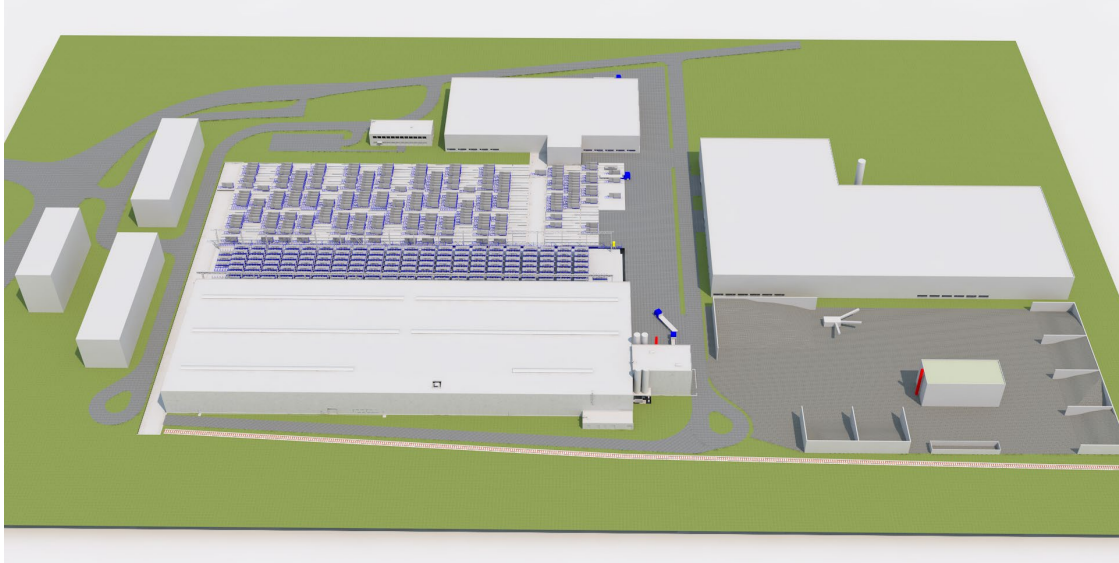


In direkter Nähe zur Stadt Koblenz befindet sich in der Gemeinde Mülheim-Kärlich das Areal „Am guten Mann“, welches zu einem unserer Prefab-Standorte entwickelt wird. Am Rande des Areals werden wir auch den Nachfrageüberhang an Büroraum bedienen und ein hochmodernes Bürogebäude errichten. Mit der sinnvollen Verbindung von Prefabrication, Gewerbe und Dienstleistungen rund um Prefab an einem gemeinsamen Standort ergeben sich positive Synergien.

Projektübersicht

Objektyp	Development	
Exit-Strategie	Bestand	
Flächen/ Einheiten	Gewerbe Stellplätze	3.800 m ² 173
Projektvolumen	18.700.000 EUR	
Projektgesellschaft	CG Office Koblenz GmbH & Co. KG	
Projektrealisierung	Bis 2024	

LOGISTIK „AM GUTEN MANN“, MÜLHEIM-KÄRLICH



In direkter Nähe zu Koblenz befindet sich in der Gemeinde Mülheim-Kärlich das ehemalige Gelände der RWE AG, das ursprünglich für den Betrieb eines Atomkraftwerkes vorgesehen war. Parallel wird hier ein modernes Logistikzentrum sowie eine Produktionshalle mit angeschlossenen Büros für ein hochmodernes Fertigteilwerk (EMC II) projektiert.

Projektübersicht

Objekttyp	Development	
Exit-Strategie	Bestand (Logistik/Prefab)	
Flächen/ Einheiten	Gewerbe (Logistik/Prefab)	50.544 m ²
	Stellplätze	50
Projektvolumen	50.000.000 EUR	
Projektgesellschaft	CG Mülheim-Kärlich Prefab GmbH & Co. KG	
Projektrealisierung	Bis 2023	