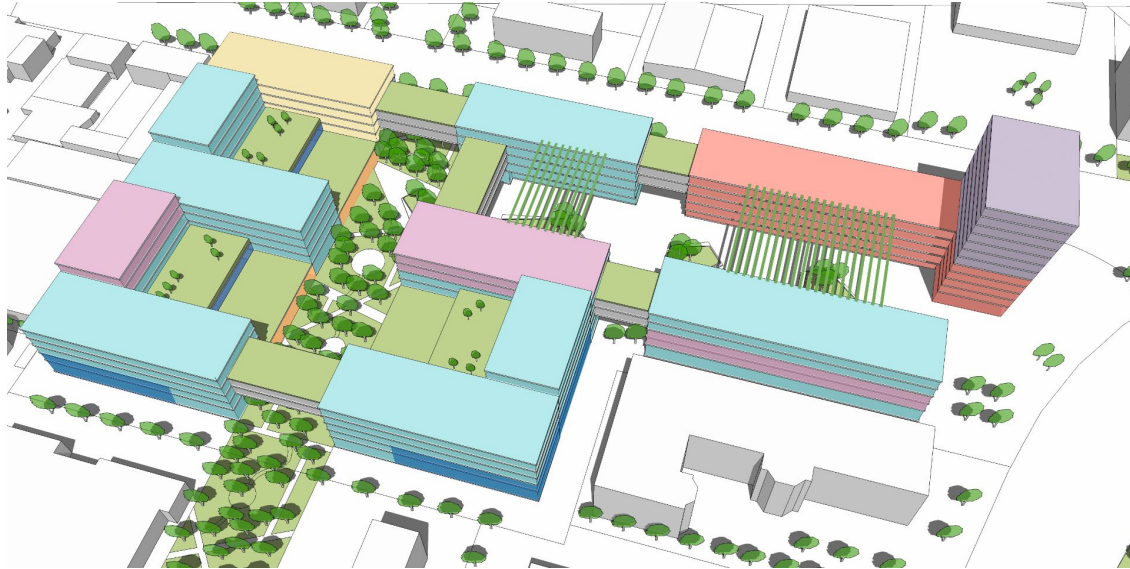


FIDUCIASTRASSE 2-10, KARLSRUHE



Das Bestandsobjekt in der Fiduciastraße 2-10 liegt im Stadtteil Durlach im Osten von Karlsruhe in einem Gebiet mit gemischter Nutzung von Wohnen und Gewerbe. Durlach ist aufgrund seiner schönen mittelalterlichen Altstadt und seiner ruhigen Lagen als Wohnort sehr begehrt und weist zahlreiche attraktive Standorte für Industrie und Gewerbe auf. Das Objekt liegt zentrumsnah und ist über die nahegelegene Autobahnauffahrt ideal angebunden.

Projektübersicht

Objekttyp	Development	
Exit-Strategie	Bestand	
Flächen/ Einheiten	Gewerbe Stellplätze	64.000 m ² 350
Projektvolumen	256.000.000 EUR	
Projektgesellschaft	GEM Immobilien GmbH & Co. KG	
Projektrealisierung	Bis 2028	